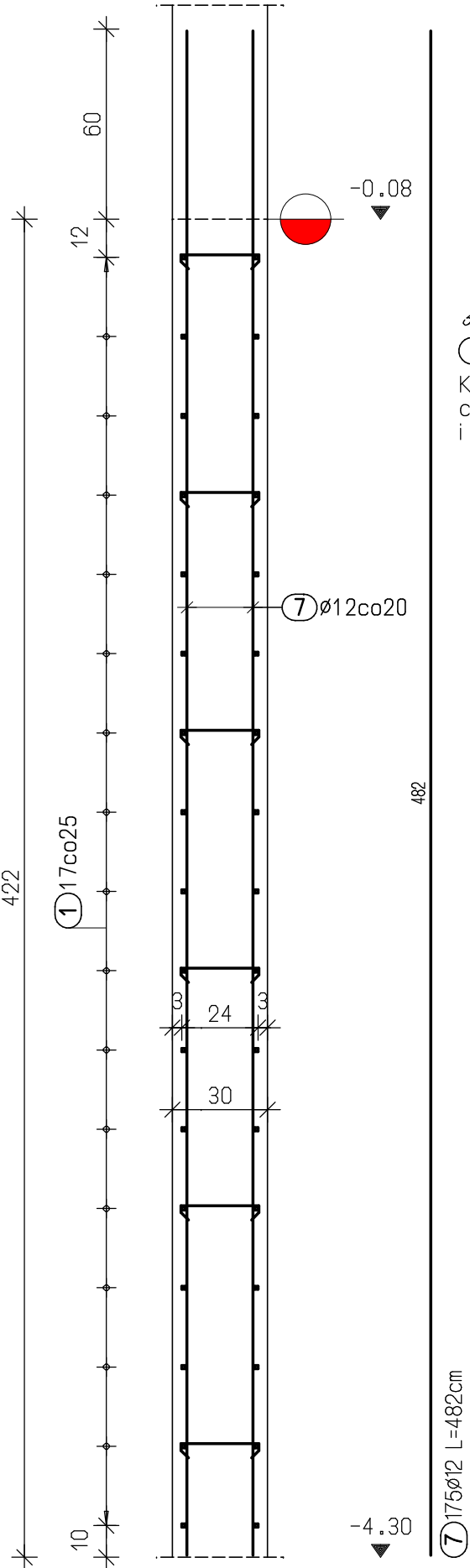
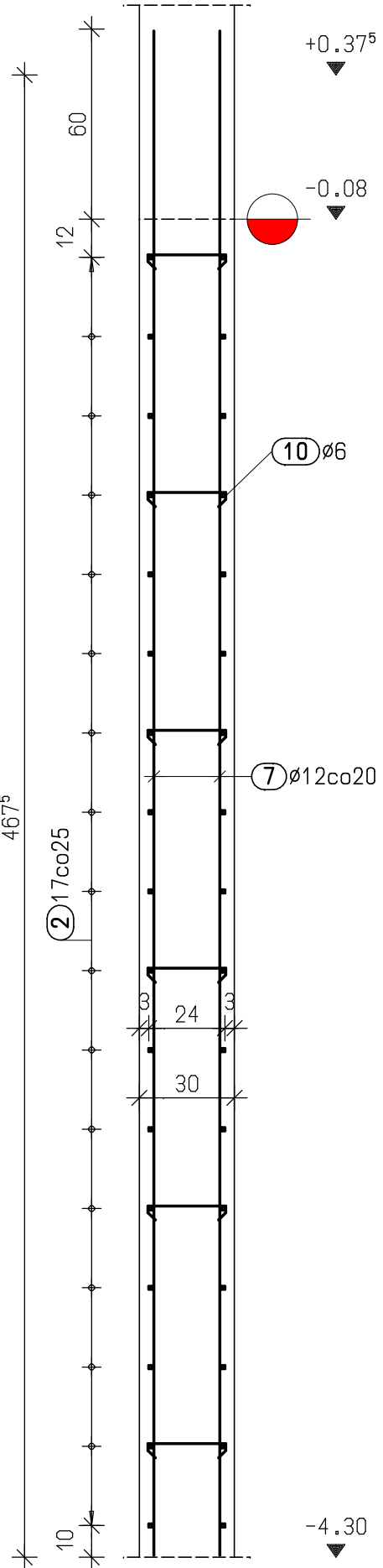


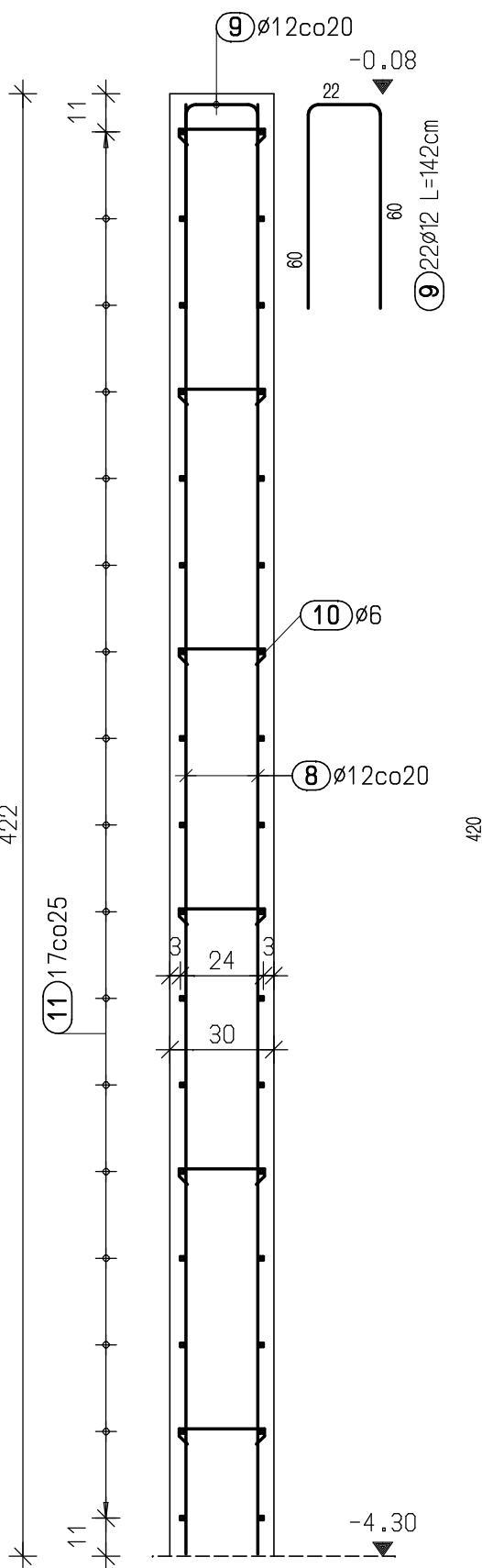
Przekrój A-A



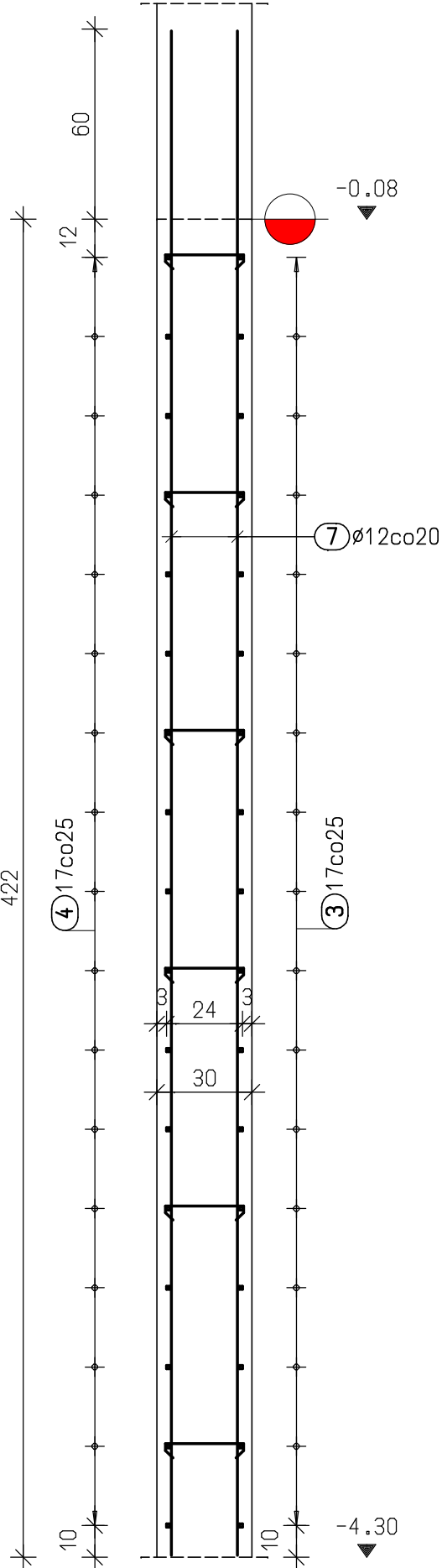
Przekrój B-B



Przekrój C-C



Przekrój D-D



Zestawienie stali dla ściany Sc-0

Poz.	Szl.	Ø	Pojed. Dług. [m]	Całk. Dług. [m]	Masa [kg]
1	34	10	6.74	229.16	141.39
2	34	10	5.44	184.96	114.12
3	17	10	6.68	113.22	69.86
4	17	10	6.68	113.22	69.86
5	17	10	1.70	28.90	17.63
6	68	10	1.04	70.72	43.63
7	175	12	4.82	843.50	749.03
8	22	12	4.20	92.40	82.05
9	22	12	1.42	31.24	27.74
10	200	6	0.35	70.00	15.54
11	34	10	2.49	84.66	52.24

Masa całkowita: 1389.29 kg

Beton: zgodny z normą PN-EN 206
minimalna klasa wytrzymałości: B37 (C30/37)
Klasa ekspozycji: XC1
Stal: zbrojenie główne:
charakterystyczna granica plastyczności fyk: 500MPa (A-IIIN)
klasa ciągliwości: B
Klamry spinające i strzemiona:
charakterystyczna granica plastyczności fyk: 240MPa (A-I)
Otulina: 30mm

Wyniki prętów podawane po zewnętrznej stronie.

PRZERWA ROBOCZA

INFRA RED

ul. Sobieskiego 18a
32-400 Mysłowice

infra-red@tlen.pl
mobile: 606-749-517
www.infra-red.pl

infra-red@o2.pl
mobile: 662-260-854
tel./fax 12-2721917

INWESTOR
Samodzielny Publiczny Zakład Opieki Zdrowotnej w Bochni
„Szpital Powiatowy” im. bł. Marty Wieckiej
ul. Krakowska 31
42-700 Bochnia

NAZWA OBIEKTU BUDOWANEGO
BUDYNEK SZPITALA Z WYNIESIONYM
ŁĄDOWISKIEM DLA ŚMIGŁOWCÓW

PROJEKTANT
mgr inż. Łukasz Szumiec
Upewnienie budowlane do projektowania bez ograniczeń
w specjalności konstrukcyjno-budowlanej
rr ewid. MAP/006/PWOK/08

PODRB

TEMAT RYSUNKU
Zbrojenie ściany poz. Sc-0

SKALA
1:20
DATA
2025.10

SPRAWDZAJĄCY
mgr inż. Piotr Janosz
Upewnienie budowlane do projektowania bez ograniczeń
w specjalności konstrukcyjno-budowlanej
rr ewid. MAP/0027/PWOK/08

PODRB

SYGNATURA RYSUNKU
IR_026-25_PT_K
ELEMENT PROJEKTU BUDOWLANEGO / BRIANZA
KONSTRUKCJA

NR RYSUNKU
K-42

NR REWIZJI
(R00)

w/s = 420.0 / 914.0 (0.38m2)